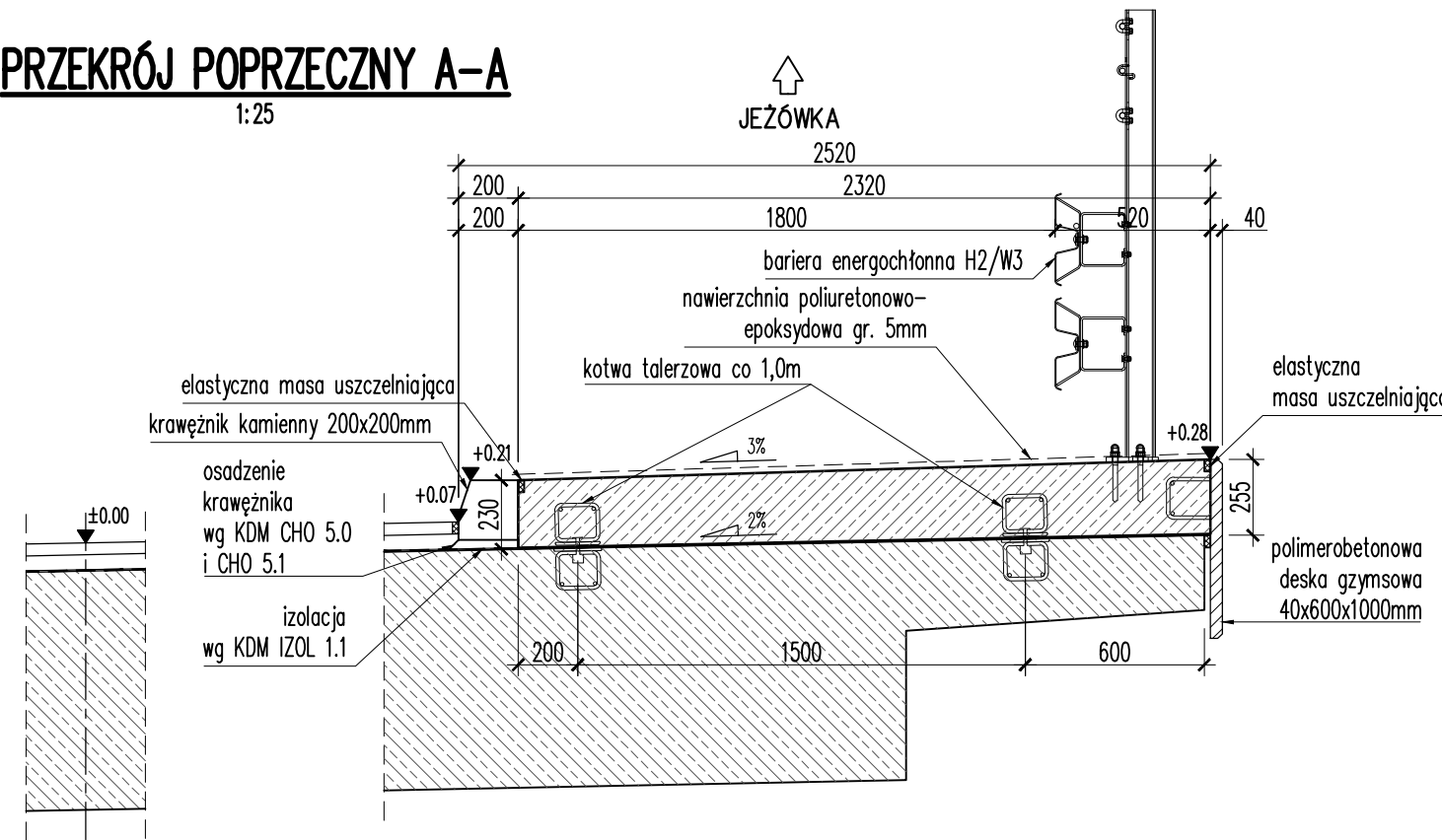
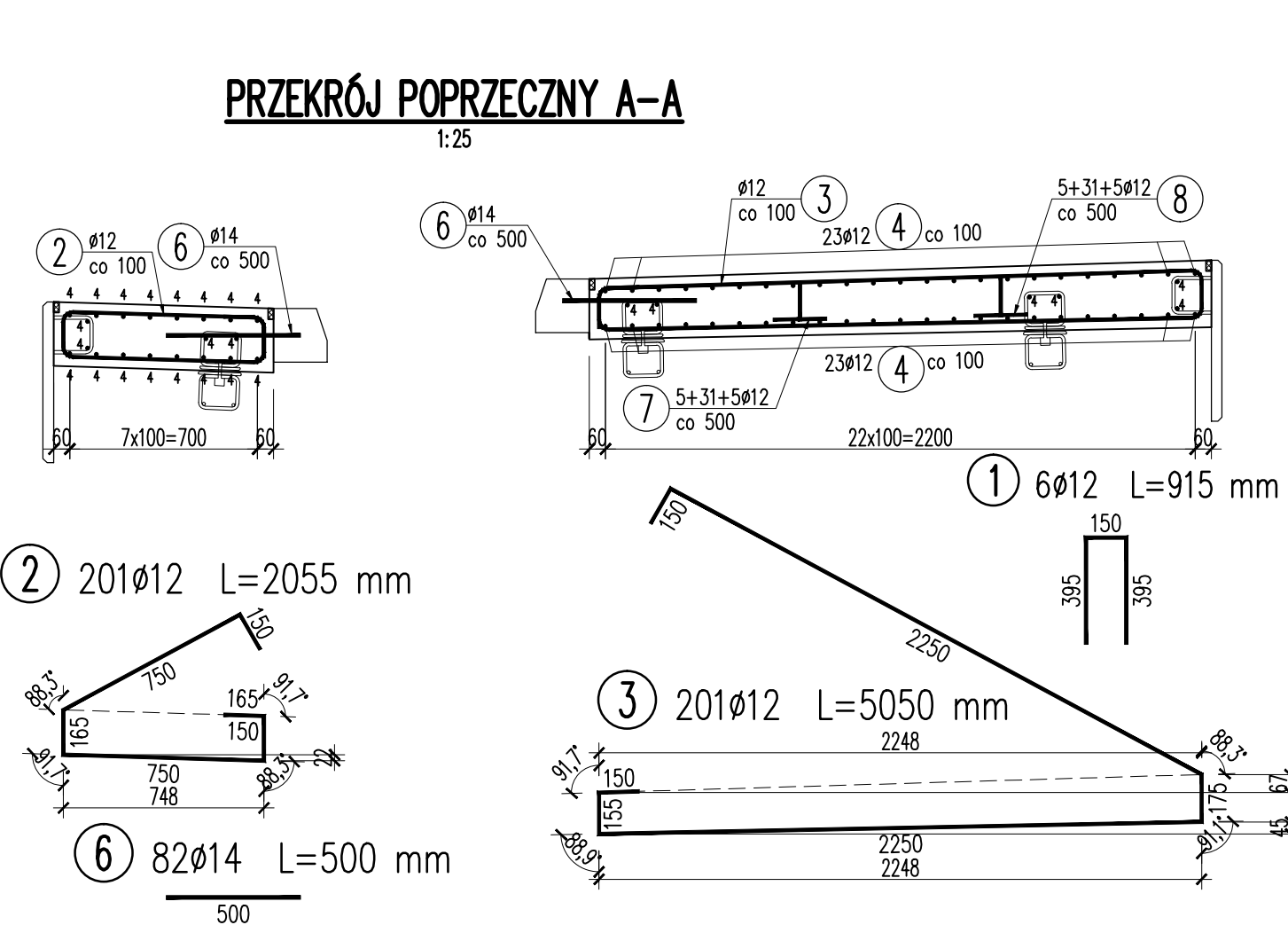


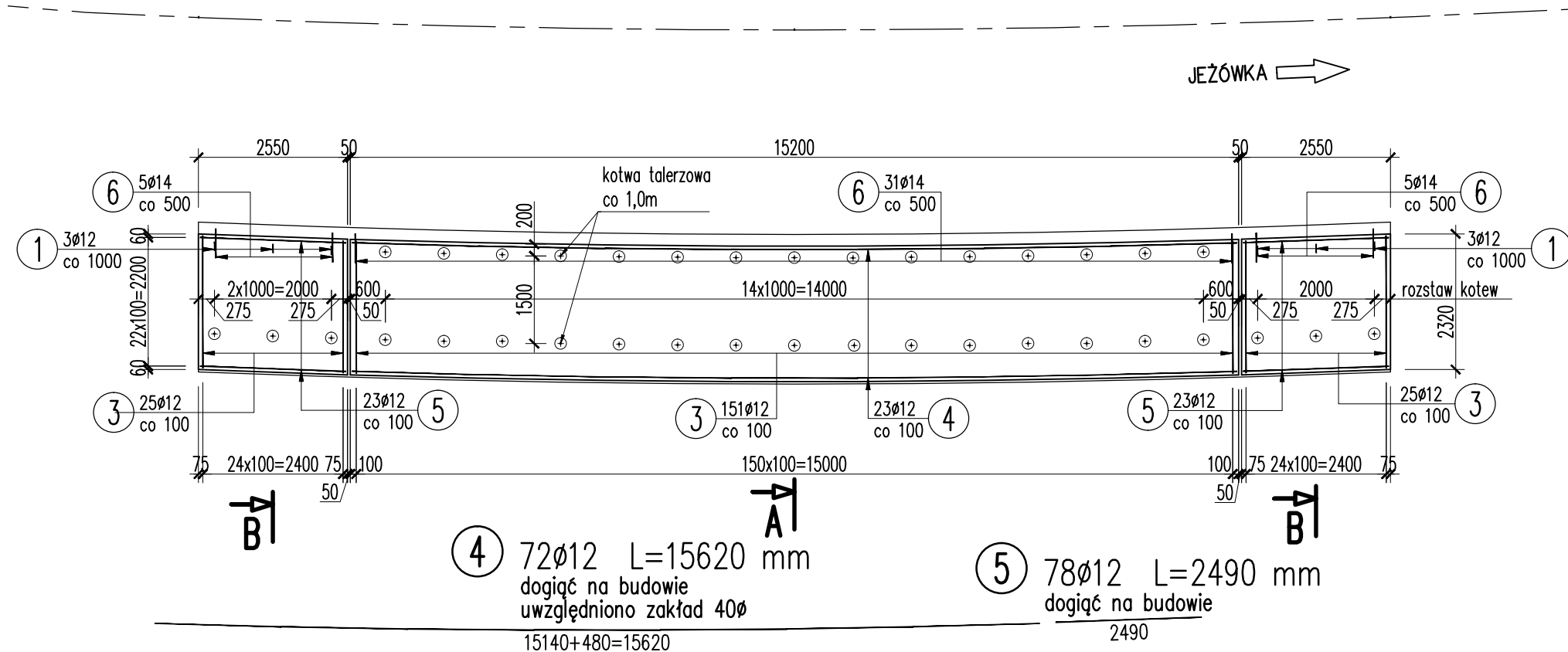
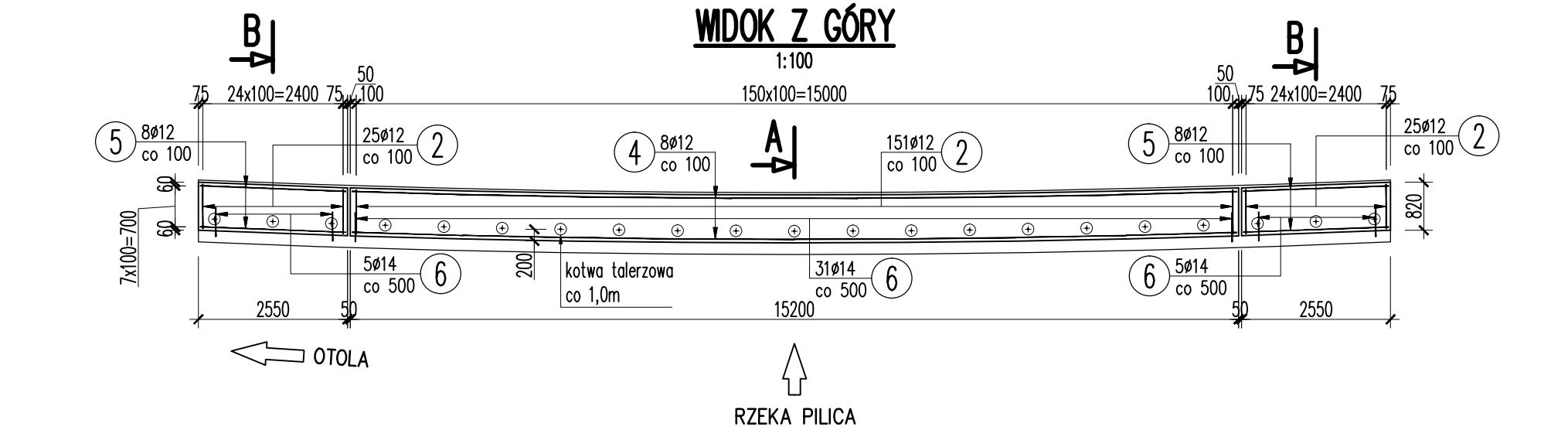
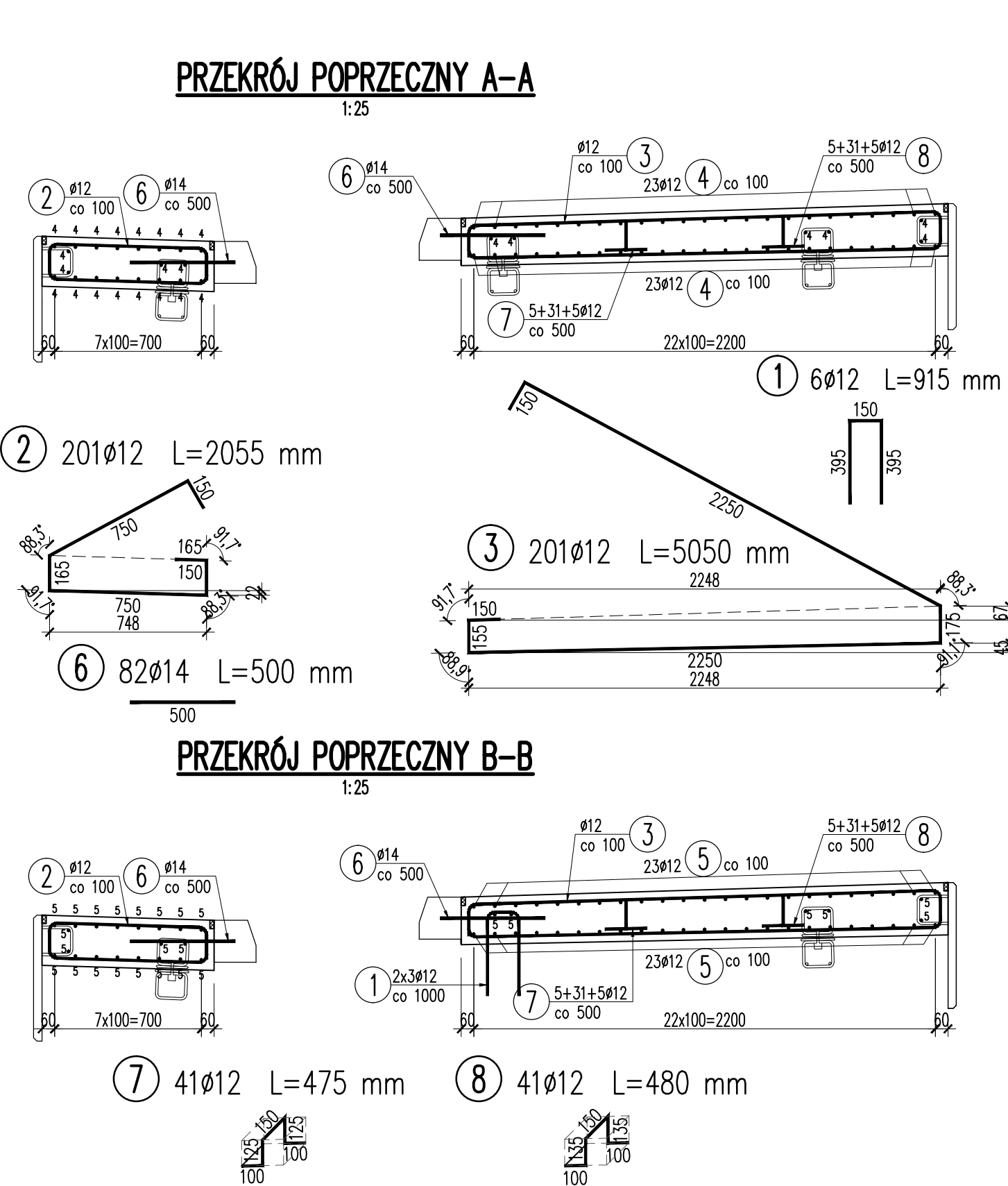
PRZEKRÓJ POPRZECZNY A-A  
1:25



PRZEKRÓJ POPRZECZNY A-A  
1:25



PRZEKRÓJ POPRZECZNY B-B  
1:25



WYKAZ ZBROJENIA

Nr pręta	Średnica	Liczba	Długość	Długość ogólna [m]		Uwagi
	[mm]	[szt]	[mm]	AIII-N Ø12	AIII-N Ø14	
Element: Kapa chodnikowa						
1	Ø12	6	915	5,49		
2	Ø12	201	2055	413,06		
3	Ø12	201	5050	1015,05		
4	Ø12	72	15620	1124,64		dociąć na budowie
5	Ø12	78	2490	194,22		dociąć na budowie
6	Ø14	82	500		41	
7	Ø12	41	475	19,48		
8	Ø12	41	480	19,68		
Długość razem [m]				2791,62	41	
Masa jednostkowa [kg/m]				0,888	1,208	
Masa razem [kg]				2479	49,5	
Masa ogólna [kg]				2528		
Wykonać 1 szt.				1 x 2528 = 2528 kg		

Beton: B45 (C35/45)  $V = 12,0 + 4,5 = 16,5 \text{ m}^3$

Beton: B15 (C12/15)  $V = 2,86 \text{ m}^3$

Stal zbroj.: AIII-N  $G = 2528 \text{ kg}$

Ilość kotew talerzowych: 57 szt.

- LEGENDA / UWAGI:
- Niniejszy rysunek rozpatrywać łącznie z całą dokumentacją.
  - Integracja części dokumentacji jest opisem technicznym oraz specyfikacją techniczną.
  - Pręty wymiarowane osiowo, długość prętów rzeczywista.
  - Jeśli na rysunku nie podano inaczej, promień gięcia prętów minimalne wg PN-91/S-10042.
  - Osiłina prętów zbrojeniowych 30mm.
  - Zakłady prętów układów naprzemiennych.
  - Mocowanie barier ochronnych zostanie określone po wyborze dostawcy barier.
  - Kotwy talerzowe montować przed betonowaniem ustroju nośnego i skrzydeł.

**EMPROJEKT**

EMProjekt Sp. z o.o.  
ul. Wita Stwosza 7  
40-040 Katowice  
www.emprojekt.com.pl  
e-mail: sekretariat@emprojekt.com.pl  
tel: (0-32) 203-89-32  
fax: (0-32) 251-85-63

ZAMAWIAJĄCY/INWESTOR: POWIATOWY ZARZĄD DRÓG W ZAWIERCIU  
42-400 ZAWIERCIE, UL. SIENKIEWICZA 34

ZADANIE: PRZEBUDOWA MOSTU NA RZECZĘ PILICA W CIĄGU DRÓGI POWIATOWEJ NR 1776 S  
SZCZĘKOCINY-JEZIOROWICE-OTOLA-JEZÓWKA W MIEJSCOWOŚCI WOLA LIBERTOWSKA

STADIUM: PROJEKT WYKONAWCZY  
BRANŻA: MOSTOWA  
OBIEKT: MOST NAD RZECZĄ PILICĄ W CIĄGU DRÓGI POWIATOWEJ NR 1776 S

Tytuł: RYSUNKI: KAPY CHODNIKOWE - GEOMETRIA I ZBROJENIE  
RYSUNEK NR: 12

PROJEKTANT: MGR INŻ. GRZEGORZ WILK  
UPRAWNIENIA BUDOWLANE DO PROJEKTOWANIA BEZ OGRANICZEŃ  
W SPECJALNOŚCI MOSTOWEJ NR SLX/1242/P00M/08  
SPRZĄDZAJĄCY: MGR INŻ. WOJCIECH PAJĄK  
UPRAWNIENIA BUDOWLANE DO PROJEKTOWANIA BEZ OGRANICZEŃ  
W SPECJALNOŚCI MOSTOWEJ NR SLX/2362/P00M/08  
WYKONAŁ: MGR INŻ. TOMASZ MALCHERCZYK  
DATA: SIERPIEŃ 2017